

Программа поставок «СОЮЗ»: Обжимные фитинги Georg Fischer WAGA



Муфты для монтажа труб из всех известных материалов. Georg Fischer WAGA.



**Компенсация углового отклонения в 16 градусов!
Даже на разных диаметрах. Аналогов нет**

www.ooosoyuz.ru

Georg Fischer Waga N.V.

История и цифры

- 1802: Образование компании Georg Fischer
- 1957: Образование Waga N.V.
- 1965: Waga N.V. Входит в состав концерна Georg Fischer
- 1990: Разработка муфты MULTI/JOINT® 2000
- 1997: Разработка MULTI/JOINT® 3000
- 2008: Разработка MULTI/JOINT® 3000 Plus \geq DN200
- 2011: Разработка MULTI/JOINT® 3000 Plus \leq DN200



Производственный цикл и поставка



Производство:

- специалисты высочайшей квалификации
- Высокие стандарты качества
- Гибкость производственных процессов
- Работа под заказчика
- Минимальные сроки поставки



Обучение:

- Для сотрудников и клиентов
- Тестовая лаборатория
- Шоурум для установки и тестов
- Теоретические и практические обучающие программы



Какие проблемы решаем?



Проблемы соединения труб разных диаметров:

Различные наружные диаметры – неровные или поврежденные концы труб – различные материалы труб

например DN 100 (разброс 104-132мм):



**Одно решение:
уникальные муфты Georg Fischer WAGA
для монтажа труб из всех известных материалов**



**Multi/Joint DN100 (104-132мм):
одна муфта подходит всем!**

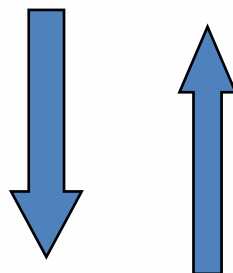
www.oosoyuz.ru



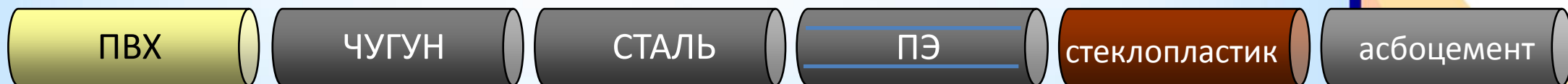
Технические решения MULTI/JOINT: одна муфта соединяет всё!



Минимальное складирование
Самая низкая стоимость монтажа
Короткое время на замену



Установка при угловом отклонении
Качество соединения
Срок службы



**Multi/Joint. Простое решение для соединений:
ПЭ - чугун, сталь, асбоцемент.
Без специального оборудования.**



Проблема соединений без механизма фиксации (рис.слева)

- Труба может выскочить из муфты по причинам:
 - Изменение направления потока
 - Перепад давления, гидроудар
 - Подвижки грунта

Частично проблему можно решить установкой опорных блоков:



**Полное решение проблемы:
Монтаж фиксирующих муфт Multi/Joint**



Преимущества фиксирующих муфт:

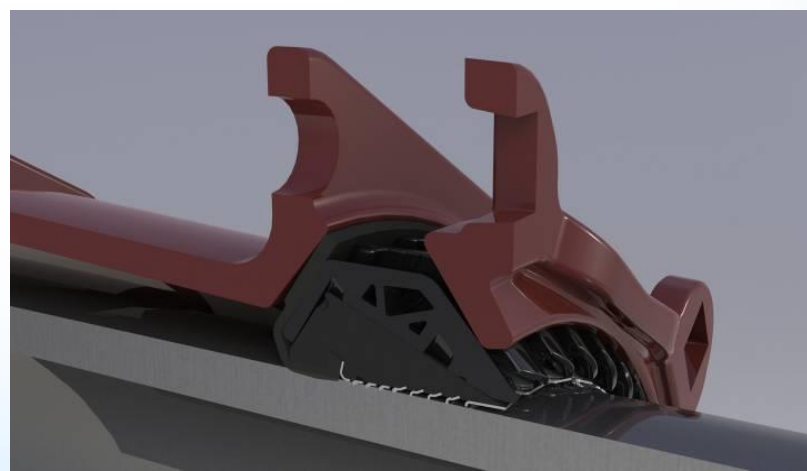
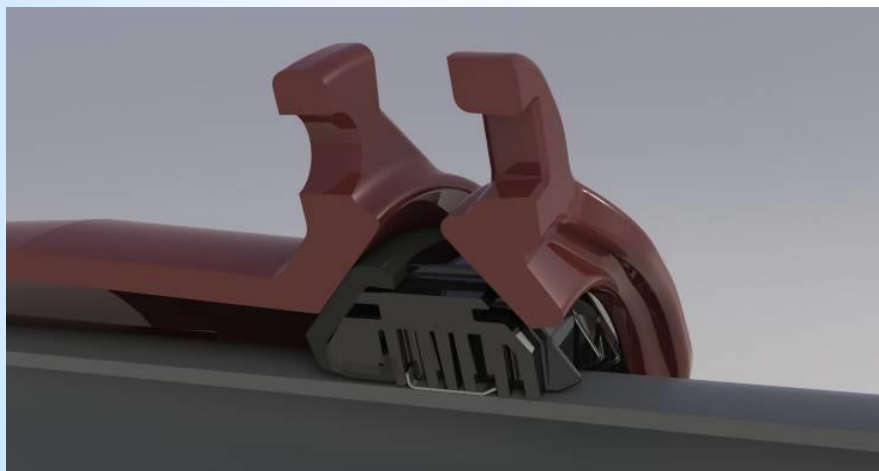
- Труба и муфта образуют единый узел
- Быстрый монтаж и ремонт
- Не нужны опорные блоки
- Уменьшение траншеи
- Не ведет к уменьшению срока службы трубопровода
- Установка только простым ключом. Без доп. оборудования



Муфты Multi/Joint. Как это работает?

Запатентованная конструкция корпуса и прокладки.

Система уплотнения и фиксации MULTI/JOINT® :



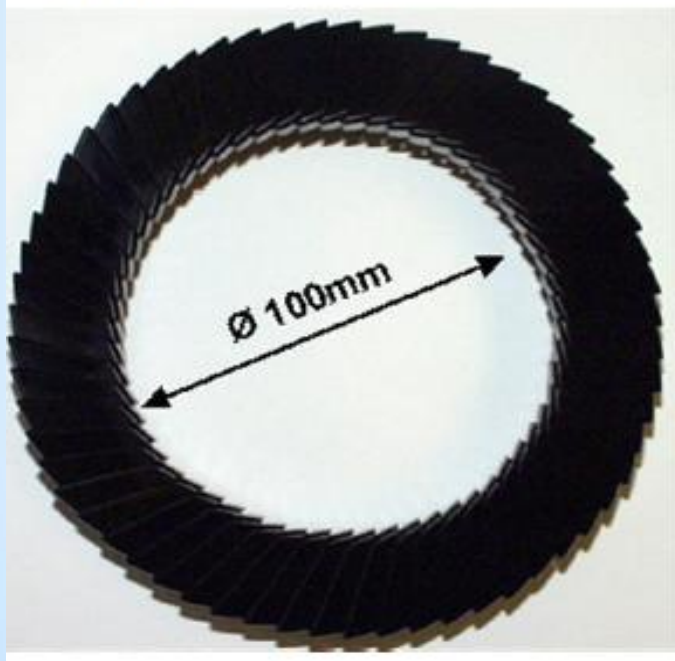
Муфты Multi/Joint. Как это работает?

- Сегментная манжета специальной формы:

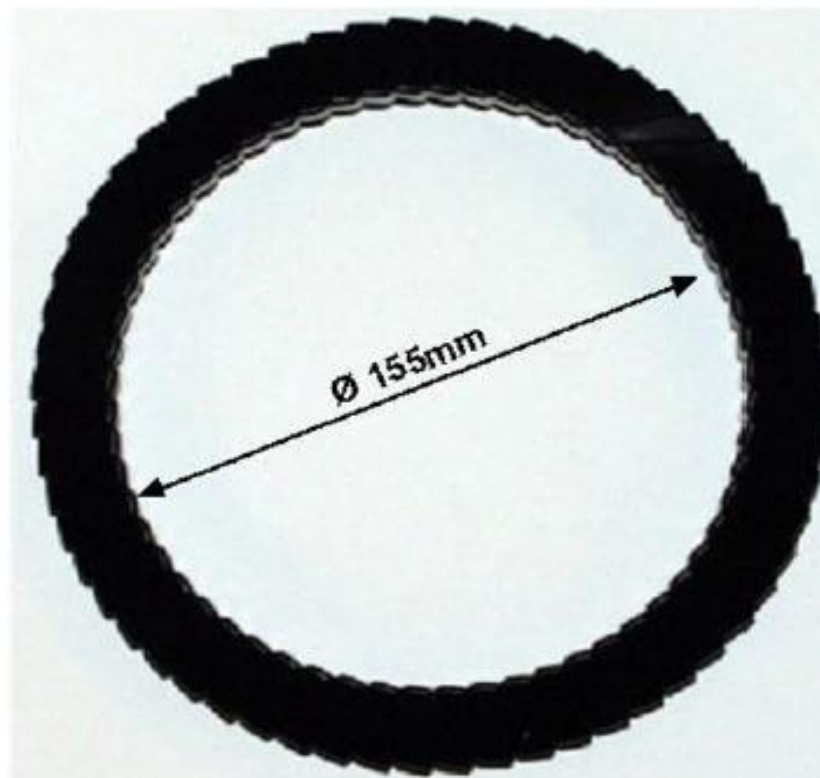


материал: Nakam GPM

Минимальный размер
DN100



Максимальный
размер DN100

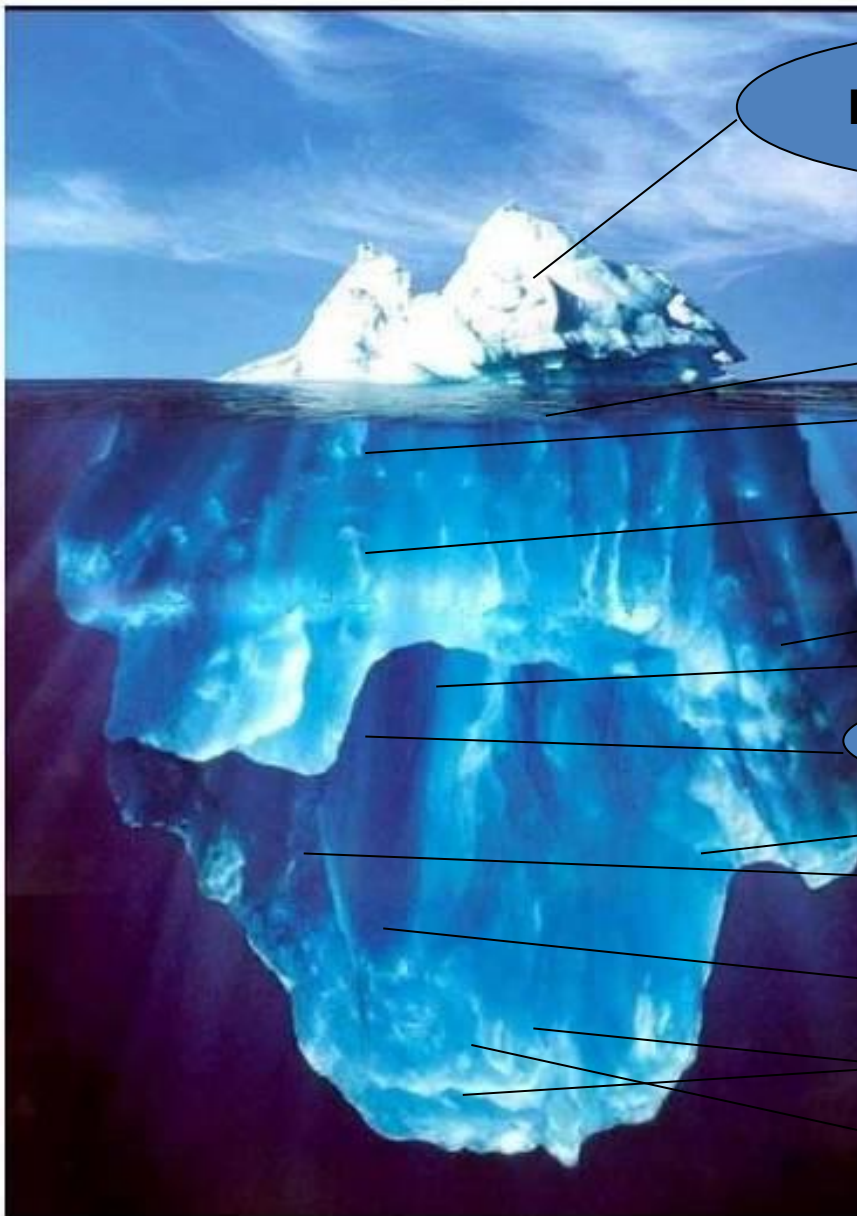


Специальная форма прокладки:

- Диапазон по обжиму до 43мм
- подходит для труб из **всех** известных материалов
- Угловое отклонение между трубами до 8° на каждой стороне муфты
(это до 16° на соединении двух труб)
- Подходит даже для соединения овальных труб
- Варианты исполнения (фото):



Общая реальная сумма расходов на ремонт труб



Цена муфты

Риски

Стоимость
доп. работ

Материалы

Стоимость
склада

Согласования

Перекрытие дорог

Транспорт

Стоимость монт.
работ

Опорные блоки

Земляные работы

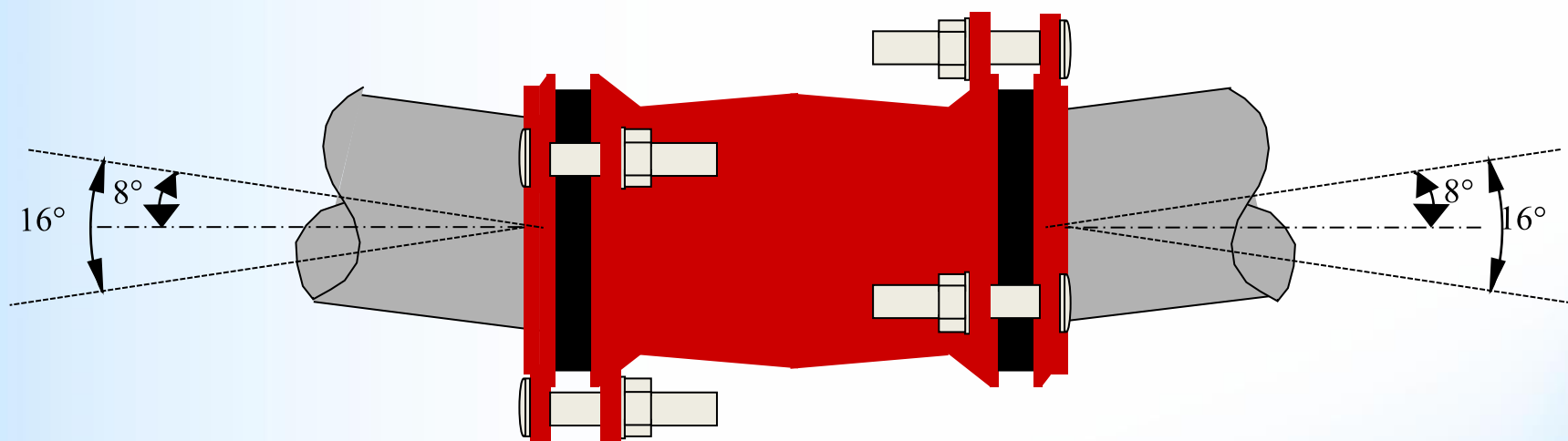
Потери воды

Оборудование

Технические аспекты: Компенсация угловых отклонений

Угловое отклонение:

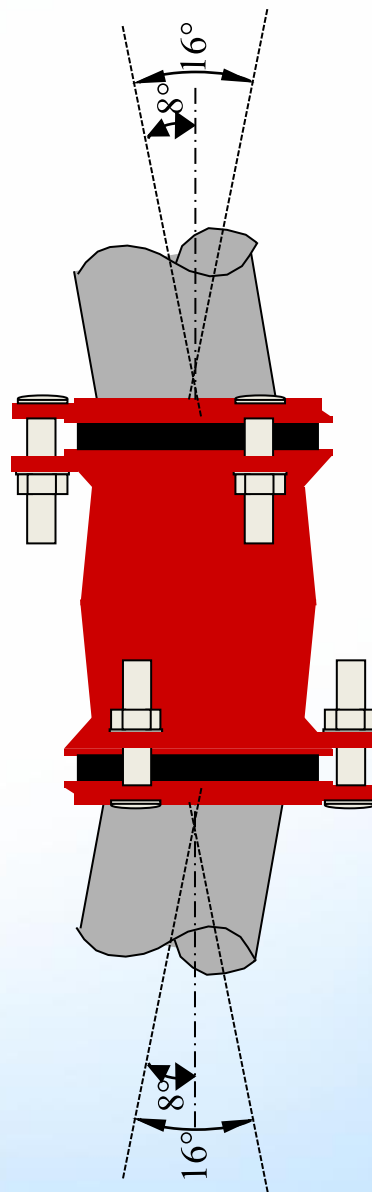
8° на каждую сторону муфты = 16 градусов на соединение



преимущество:

Монтаж и ремонт в стесненных условиях

**Компенсация угловых отклонений:
Оптимальное решение при монтаже в колодцах и при
заключительном соединении двух частей трубопровода**



Влияние правильного подбора решений на итоговое время монтажа



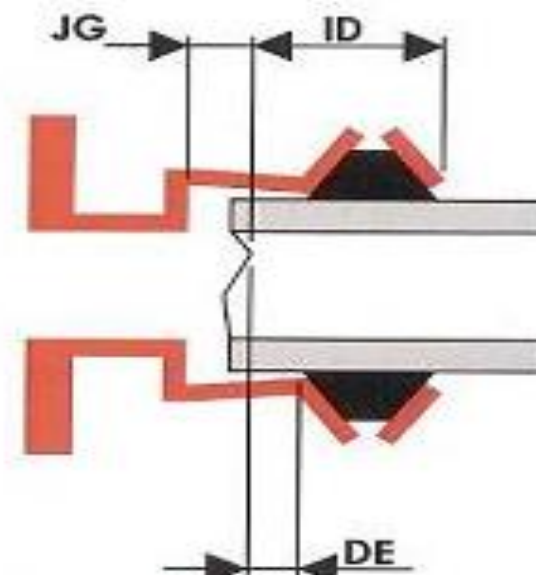
Технические аспекты: Глубина посадки трубы (длина корпуса)

Удобство установки фланцевого адаптера

- Для упрощения замены задвижки:
 - без использования доп.отрезков труб
 - Для перекрывания зазоров между трубами и задвижкой



Фланц. Адаптер MULTI/JOINT®



Максимальная глубина установки трубы среди конкурентов!

**MultiJoint. Простое решение для соединений:
ПЭ - чугун, сталь, асбоцемент. Без специального оборудования.**



Почему MULTIJOINT® ?



- ✓ Оптимальное решение по монтажу труб без сварки и в любых условиях
- ✓ Монтаж при резко отрицательной температуре, в затопленной траншее
- ✓ Надежный монтаж стандартными ключами
- ✓ Простой доступ к муфтам за счет «несоосности» болтов
- ✓ Срок службы 50 лет
- ✓ Многократное использование и высочайшее качество изделий
- ✓ Монтаж при угловом отклонении в 16°
- ✓ 20 лет успешного опыта разработок и поставки продукции

Примеры монтажа MULTI/JOINT



Примеры монтажа MULTI/JOINT. ПЭ трубы



Уникальные муфты Georg Fischer WAGA для монтажа труб из всех известных материалов (видео)



Многофункциональная заглушка MULTI/JOINT®



Заглушка MULTI/JOINT®

может быть использована, как:

- Конечная точка трубопровода
- Переходная муфта
- Редукционная муфта
- Устройство для опрессовки
- Устройство для измерения давления



Georg Fischer WAGA. Универсальные седелки резьбовые



- Выход - 1" и 2".
- Самая простая врезка в трубы из любого материала, кроме ПЭ



Ремонт локальных повреждений. Применение ремонтных хомутов Georg Fischer WAGA



WAL/V (РУРС) Ремонтный Уплотнитель Раструбных Соединений

- Для ремонта раструбов всех типов
- Диаметры DN 80 - DN 1200
- Возможность монтажа под давлением



Монтаж:



Спасибо за Ваше внимание!



Больше информации:

www.oosoyuz.ru

www.waga-rus.ru

